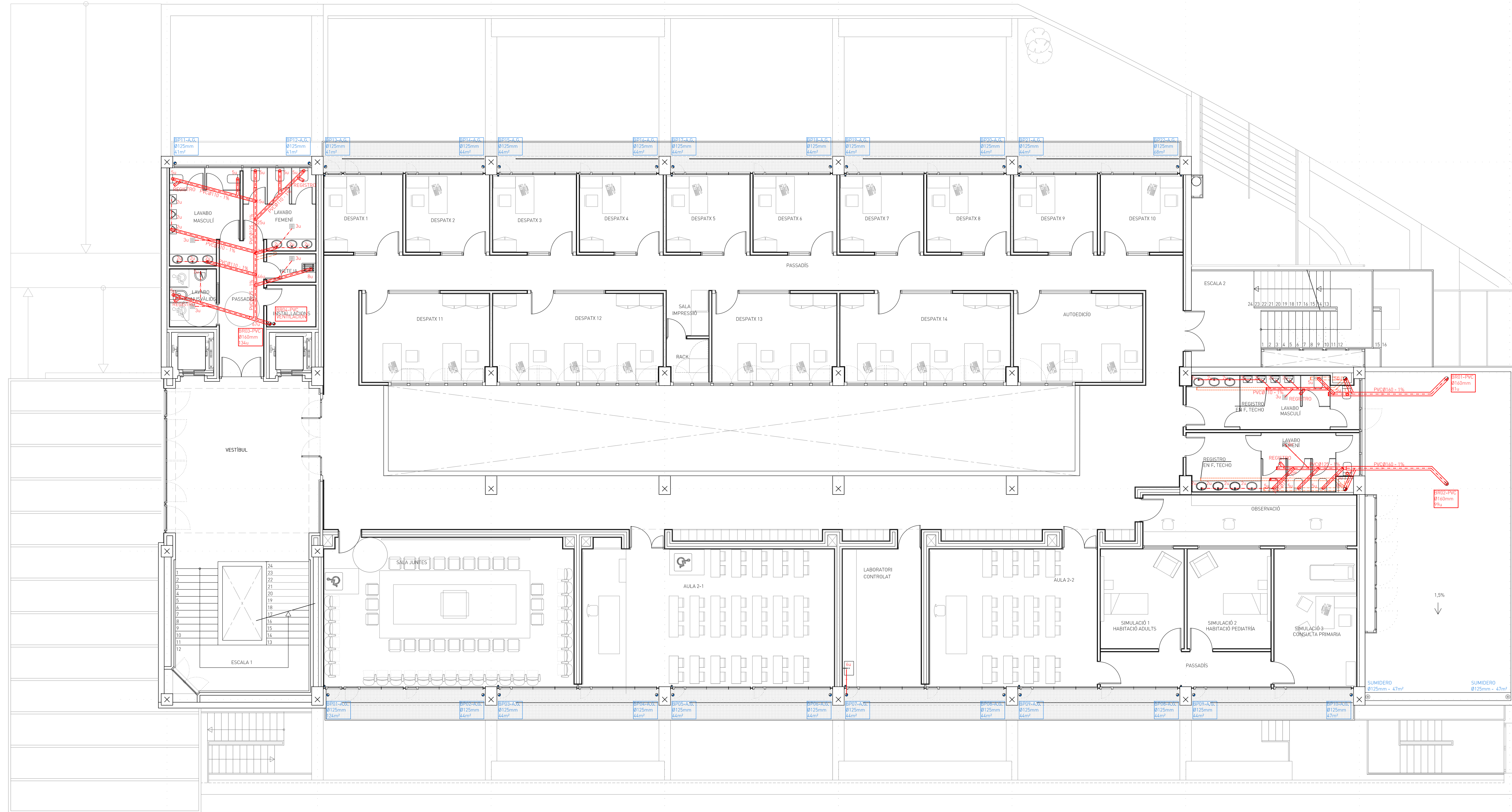


C:\CARTELAS\ENFERMERIA\PROYECTO\ENFERMERIA_2\DOCUMENTACI\INSTALACIONES\PLANO 2º SEGUNDA.dwg



es: 1/100

0 1 2 3



LEYENDA DE SANEAMIENTO

- BAIANTE DE AGUAS PLUVIALES
 - BAIANTE DE AGUAS RESIDUALES
 - AGUAS RESIDUALES. RED BAJO FORJADO
 - AGUAS PLUVIALES. RED BAJO FORJADO
 - AGUAS RESIDUALES. RED COLGADA EN TECHO
 - AGUAS PLUVIALES. RED COLGADA EN TECHO
-
- TAPON DE REGISTRO
 - SUMIDERO SIFONICO DE PVC CON SOMBRERETE PARA CUBIERTAS
 - SUMIDERO SIFONICO 10x10 cm C/ REJILLA DE ACERO INOXIDABLE
 - SUMIDERO SIFONICO PLANO DE PVC
 - SUMIDERO SIFONICO 30x30 cm C/ REJILLA DE ACERO INOXIDABLE
 - SUMIDERO SIFONICO LINEAL CON REJILLA DE ACERO INOXIDABLE
 - SUMIDERO LINEAL PARA RECOGIDA DE AGUAS PLUVIALES CON CUERPO DE HORMIGON Y REJILLA DE FUNDICION DUCTIL
 - SUMIDERO SIFONICO RECTANGULAR 540x260mm CON REJILLA FUNDICION DUCTIL
 - ARQUETA DE REGISTRO REALIZADA EN FABRICA CON TAPA DE HORMIGON
 - ARQUETA SIFONICA REALIZADA EN FABRICA CON TAPA DE HORMIGON
 - VALVULA DE RETENCION EN ARQUETA

- NOTAS:
- Se dispone del separador de aguas pluviales y aguas residuales en la totalidad de los tramos de la instalación.
 - La conexión de los inodoros a las bajantes de aguas residuales será la más corta posible y, siempre que se pueda, será independiente del resto de ramales del núcleo.
 - Se dispondrá una ventilación primaria para las bajantes de aguas residuales, prolongándose por su parte superior hasta al menos 2 metros de altura por encima del nivel de planta cubierta.
 - El saneamiento horizontal discurrirá en el ámbito de las edificaciones por el forjado sanitario. Las tuberías sanitarias en estos tramos irán colgadas o descenderán sobre apoyos de hormigón a la larga de su recorrido.
 - Las arquetas situadas en el forjado sanitario se construirán apoyadas sobre éste. Su altura será determinada por las características de la red horizontal en cada punto.
 - En ejecución enterrada por la parcela, las uniones entre tuberías podrán ser de enchufe o condon con junta de goma, o encoladas con cinta adhesiva.
 - Se establecerán pendientes mínimas del 1% para colectores colgados y del 2% para colectores enterrados.
 - Antes de la desembocadura al alcantarillado municipal, se colocarán válvulas antirretorno de doble clapeta con cierre manual en ambos sentidos, para evitar reflujos hacia el interior de la parcela.
 - En la red de aguas residuales, la última arqueta antes de la desembocadura al alcantarillado será de tipo sifónico.
 - OT = COTA INFERIOR DE TUBO (cota de referencia = cota 0,00 del proyecto)
 - Dimensiones de arquetas de saneamiento:

LA (cm)	Diámetro del colector de salida (mm)									
	100	150	200	250	300	350	400	450	500	
40x40	50x50	60x60	60x70	70x70	70x80	80x80	80x90	90x90		

LAS DIMENSIONES PUEDEN SUJERIR LIGERAS VARIACIONES COMO CONSECUENCIA DE POSIBLES MODIFICACIONES PROGRAMATICAS, INTEGRACION DE SUPERFICIES PARA INSTALACIONES Y REAJUSTE DE LAS SECCIONES ESTRUCTURALES. PARA FABRICACIÓN LAS MEDIDAS SE TOMARÁN EN OBRA.

TODAS LAS DIMENSIONES EN LOS PLANOS QUEDAN BAJO LA RESPONSABILIDAD DE LA EMPRESA CONSTRUCTORA. EN CASO DE ENCONTRAR UN ERROR EN LOS PLANOS, ESTE DEBE SER NOTIFICADO.

El presente documento es copia de su original del que es autor CARRATALÁ ARQUITECTOS. Su utilización total o parcial, así como cualquier reproducción o cesión a terceros, requerirá la previa autorización expresa de sus autores, quedando en todo caso prohibida cualquier modificación unilateral del mismo.

PROYECTO DE EJECUCIÓN

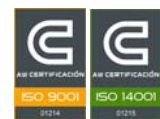
EDIFICIO FACULTAD DE ENFERMERÍA Y PODOLOGÍA



UNIVERSITAT DE VALÈNCIA

Avenida Menéndez Pelayo Campus Blasco Ibáñez Valencia		MAYO 2017	
SITUACIÓN		FECHA	
INSTALACIÓN SANEAMIENTO PLANTA SEGUNDA		1/100	
PLANO		ESCALA	
LUIS CARRATALÁ CALVO		DIEGO CARRATALÁ COLLADO	

Carratalá arquitectos



I-3.6

NÚMERO

C/ GENARO LAHUERTA 15-2, 46010 VALÈNCIA TELF: 963 60 44 49
luis@carratalaarquitectos.es / diego@carratalaarquitectos.es / www.carratalaarquitectos.es